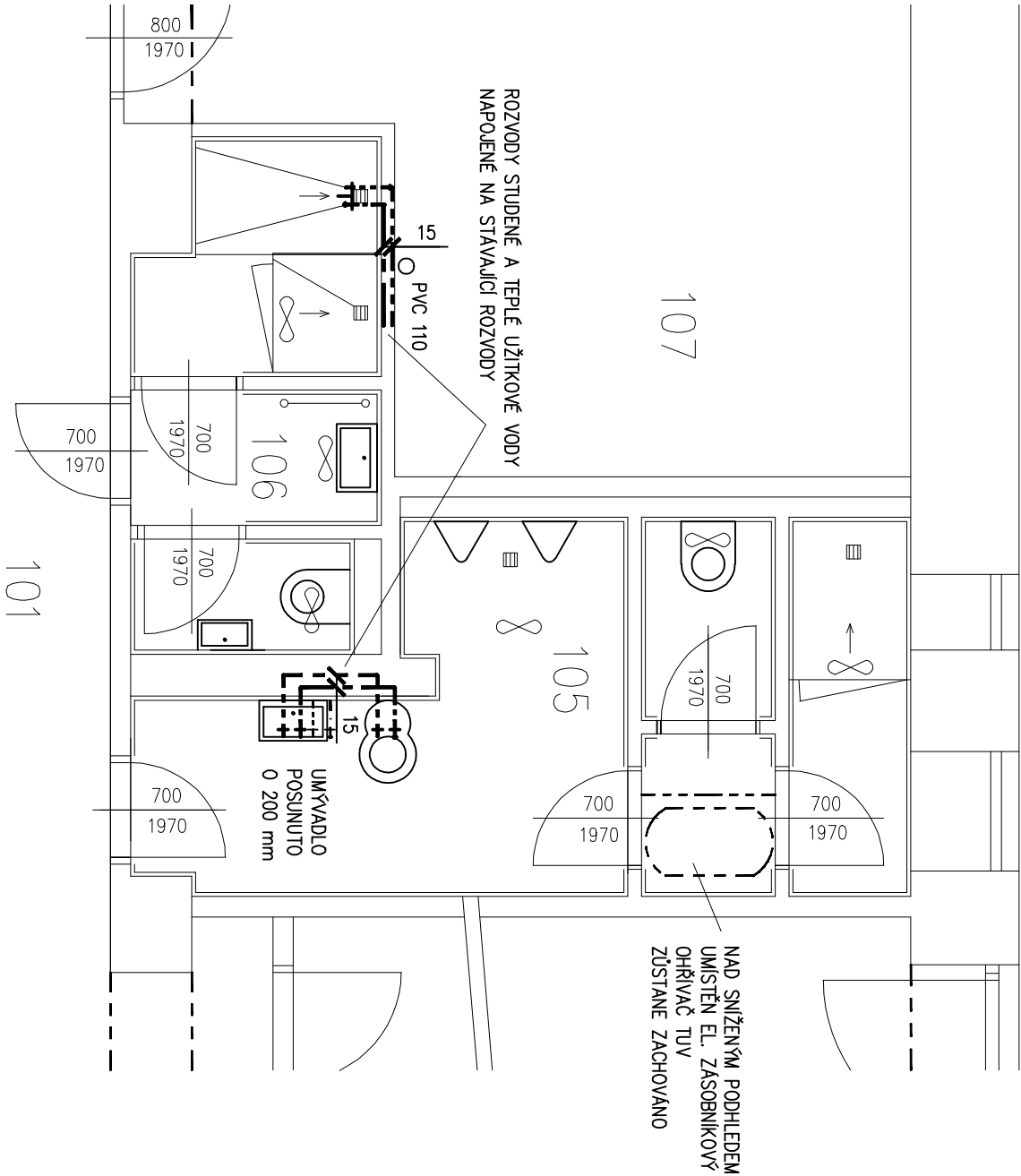
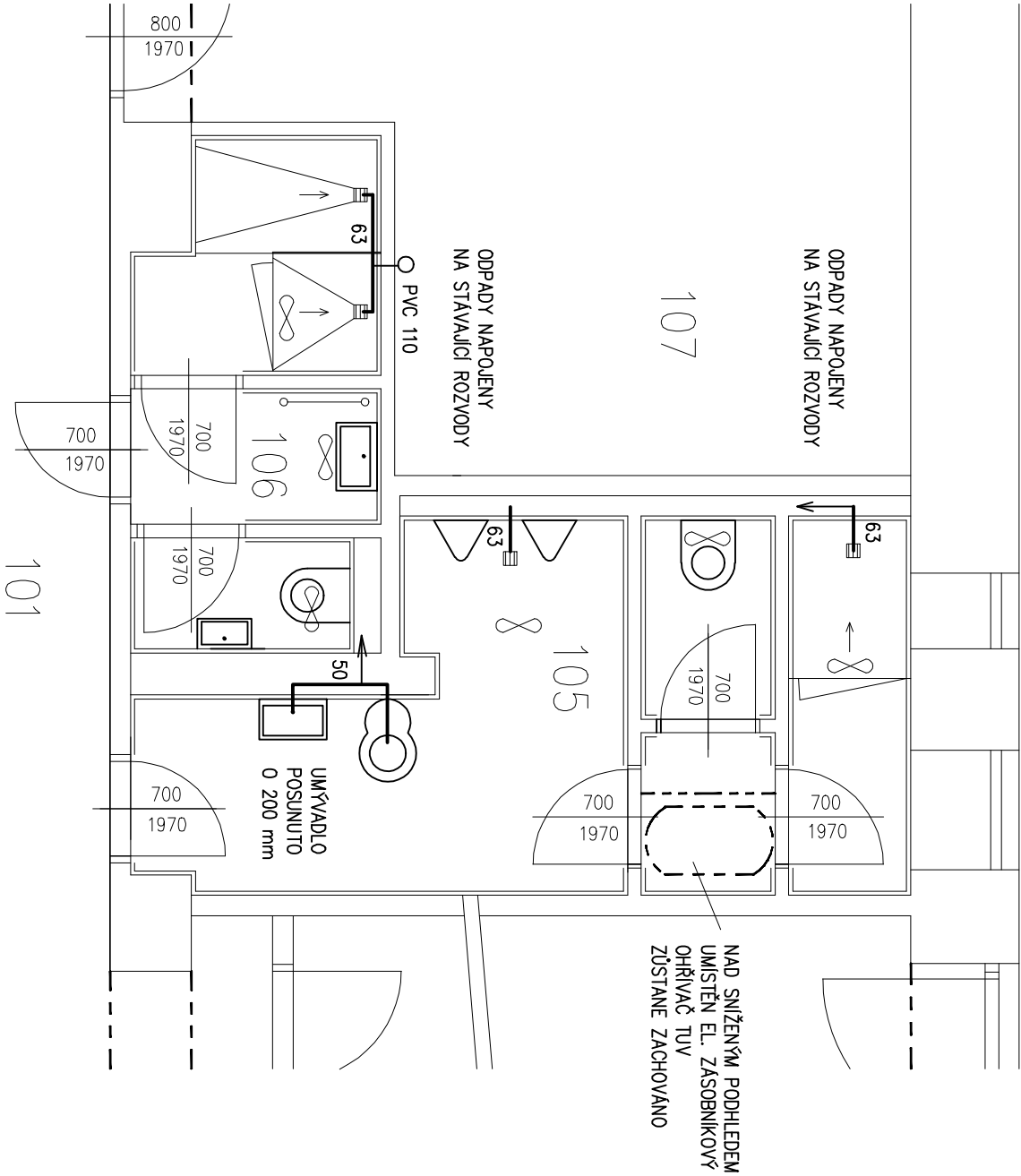


VODOVOD



KANALIZACE



LEGENDA ZNAČENÍ

- NOVÝ ROZVOD STUDENÉ PITNÉ VODY
- NOVÝ ROZVOD TEPLÉ UŽITKOVÉ VODY
- ROZVODY IZOLOVANÉ MIRELONOVÝMI NÁMLEKY
- NOVÝ KANALIZAČNÍ ROZVOD

NOVÉ PLASTOVÉ VODOVODNÍ A KANALIZAČNÍ POTRUBÍ BUDE NÁPOJENO NA STÁVAJÍCÍ ROZVODY.  
TUV ZAJIŠŤUJE STÁVAJÍCÍ ELEKTRICKÝ ZÁSOBNÍKOVÝ OHŘÍVAČ, KTERÝ SE NACHÁZÍ NAD SNÍŽENÝM PODHLEDEM NA WC MUŽI.  
TEN ZŮSTANE ZACHOVÁN.

ZMĚNY

- NOVÉ ZAŘÍZOVACÍ PŘEDMĚTY – KLOZETOVÉ MÍSY 2 ks, UMÝVADLA VĚTŠÍ 2 ks, NA WC ŽENY MALÉ UMÝVADLO 1 ks, BIDEŤ 1 ks, BIDEŤ 2 ks. BEZ SPRCHOVÝCH VANIČEK, MÍSTO NICH PODLAHOVÉ VPUSŤI.
- NOVÉ BATERIE – UMÝVADLOVÉ BATERIE STOJÁNKOVÉ VYSOKÉ 2 ks, NA WC ŽENY STOJÁNKOVÁ NÍZKÁ 1 ks, PISOÁRY – BEZKONTAKTNÍ SPLACHOVÁNÍ, SPRCHOVÉ BATERIE 3 ks, STOJÁNKOVÁ BIDETOVÁ 1 ks
- NOVÉ PODLAHOVÉ VPUSŤI – NOVÁ SPRCHA ŽENY, U PISOÁRŮ MUŽŮ A DALŠÍ Dvě V MÍSTĚ STÁVAJÍCÍCH SPRCHOVÝCH KOUTŮ
- NOVÝ BIDEŤ V UMÝVÁRNÁCH MUŽŮ
- UMÝVADLO V UMÝVÁRNÁCH MUŽŮ POSUNUTO O 200 mm
- STÁVAJÍCÍ VENTILÁTORY NUCENÉHO ODVĚTRÁNÍ ZACHOVÁNY
- JEDEN NOVÝ V NOVÉM SPRCHOVÉM KOUTU V UMÝVÁRNÁCH ŽEN

MAŽEV AKCE : REKONSTRUKCE ŠATEN A SOCIÁLNÍHO ZÁZEMÍ PRO ŘIDIČE MHD V k.ú. PARDUBICE, p.č. 4065/1			
INVESTOR : Dopravní podnik města Pardubic a.s., Teplého 2141, 53002 Pardubice		DATUM : Červen 2022	
VYPRACOVAL : Ing. Miroslava Abrentová		STUPEŇ PD : 1:50	
AUTORIZOVAL :		MĚŘÍTKO :	
MAŽEV VÝKRESU : NOVÉ ROZVODY VODOVODU A KANALIZACE		Č. VÝKRESU: 8	